

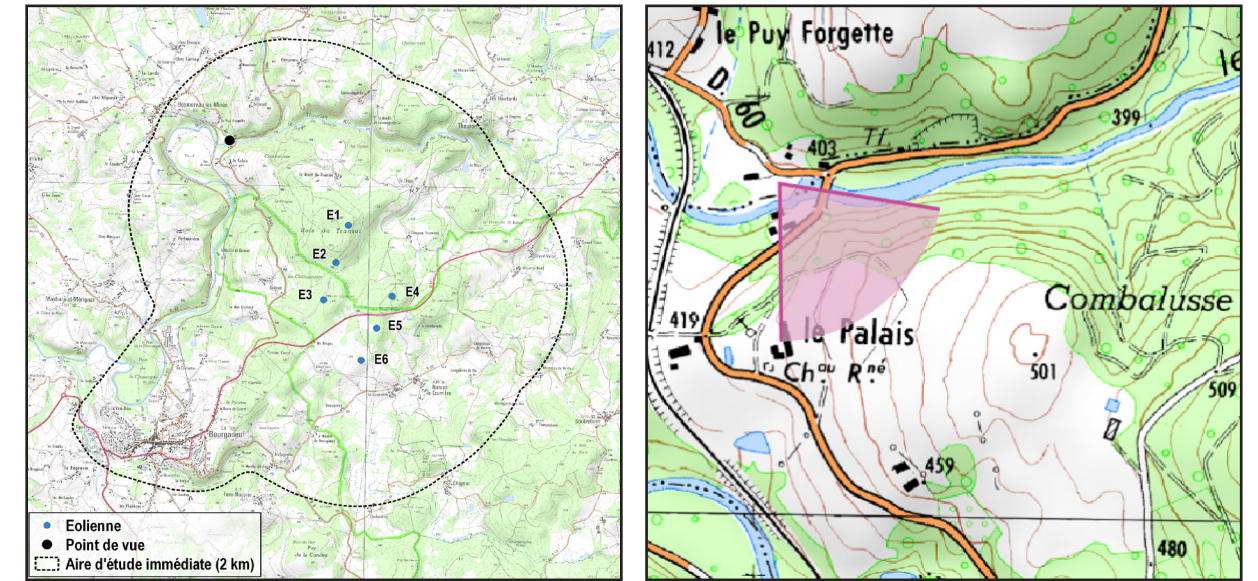
Vue 17 : Prise de vue depuis les gorges du Thaurion, sur la D60, au niveau du pont sur le Thaurion

Enjeux : Site inscrit (Gorges du Thaurion à Bosmoreau-les-Mines)

Point de vue depuis les berges du Thaurion, au niveau de la retenue d'eau à Bosmoreaux-les-Mines.

Impact du projet : les éoliennes sont masquées par la masse boisée.

L'impact est nul.



Vue réaliste originale (angle de vue 80°)



Le photomontage doit être observé à une distance de 24 cm pour correspondre à une vue réaliste (impression A3)

Esquisse



Date et heure de la prise de vue	05/10/2016 16:52
Focale	35 mm équivalent 24 x 36
Coordonnées (Lambert 93)	X 604 731 / Y 6 544 797
Altitude de la prise de vue	401 m NGF
Azimut de la vue	138°
Angle visuel du projet du Mont de Transet	23,48°
Distance à E3	2,9 km

Vue réaliste photomontée (angle de vue 80°)



Le photomontage doit être observé à une distance de 24 cm pour correspondre à une vue réaliste (impression A3)

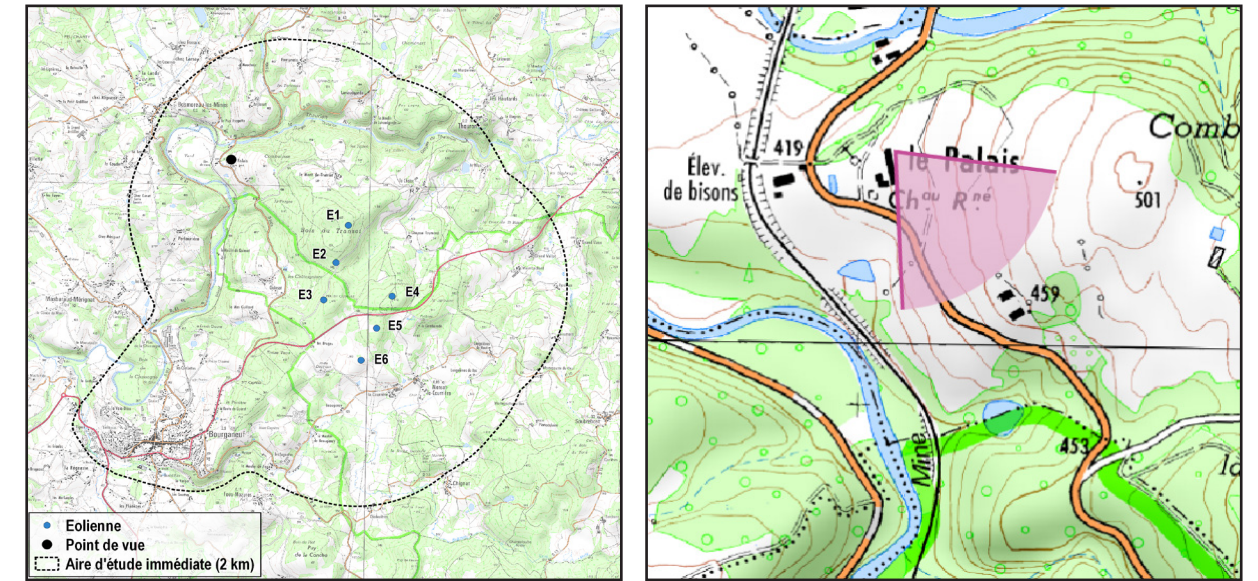
Vue 18 : Prise de vue depuis l'est du parc de l'abbaye du Palais

Enjeux : Tourisme (Abbaye du Palais)

Vue depuis l'arrière du gîte de l'Abbaye du Palais, au niveau de la piscine.

Impact du projet : Les vues en direction du projet sont filtrées par les arbres pour E1, E2 et E3 et masquées par la topographie pour les trois autres. Seule la partie supérieure des éoliennes E1 et E3 est partiellement visible. En période hivernale, la perception des éoliennes sera accentuée, tout en restant très faible étant donné la densité des branchages.

L'impact est très faible.



Vue réaliste originale (angle de vue 80°)



Le photomontage doit être observé à une distance de 24 cm pour correspondre à une vue réaliste (impression A3)

Esquisse



Date et heure de la prise de vue	05/10/2016 17:29
Focale	35 mm équivalent 24 x 36
Coordonnées (Lambert 93)	X 604 756 / Y 6 544 497
Altitude de la prise de vue	433 m NGF
Azimut de la vue	139°
Angle visuel du projet du Mont de Transet	27,86°
Distance à E3	2,6 km

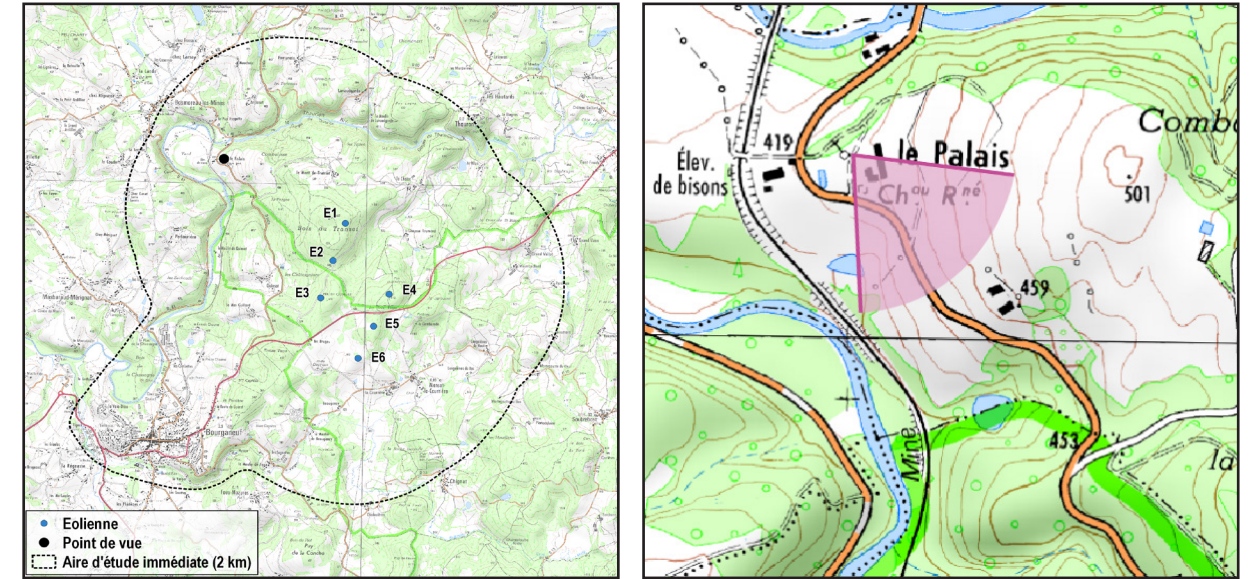
Vue réaliste photomontée (angle de vue 80°)



Le photomontage doit être observé à une distance de 24 cm pour correspondre à une vue réaliste (impression A3)

Vue 19 : Prise de vue depuis l'ouest du parc de l'abbaye du Palais**Enjeux :** Tourisme (Abbaye du Palais)

Vue depuis l'entrée du parc du site de l'Abbaye du Palais.

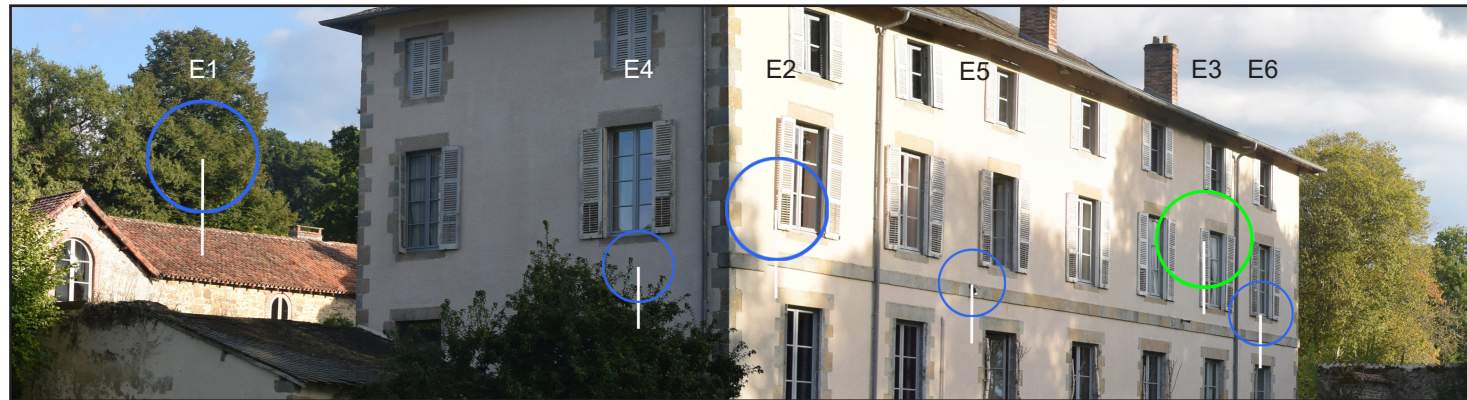
Impact du projet : Le projet est masqué par le gîte et par la végétation pour E1.**L'impact est nul.**

Vue réaliste originale (angle de vue 80°)



Le photomontage doit être observé à une distance de 24 cm pour correspondre à une vue réaliste (impression A3)

Esquisse



Date et heure de la prise de vue	05/10/2016 17:31
Focale	35 mm équivalent 24 x 36
Coordonnées (Lambert 93)	X 604 692 / Y 6 544 477
Altitude de la prise de vue	429 m NGF
Azimut de la vue	136°
Angle visuel du projet du Mont de Transet	28,21°
Distance à E3	2,6 km

Vue réaliste photomontée (angle de vue 80°)



Le photomontage doit être observé à une distance de 24 cm pour correspondre à une vue réaliste (impression A3)